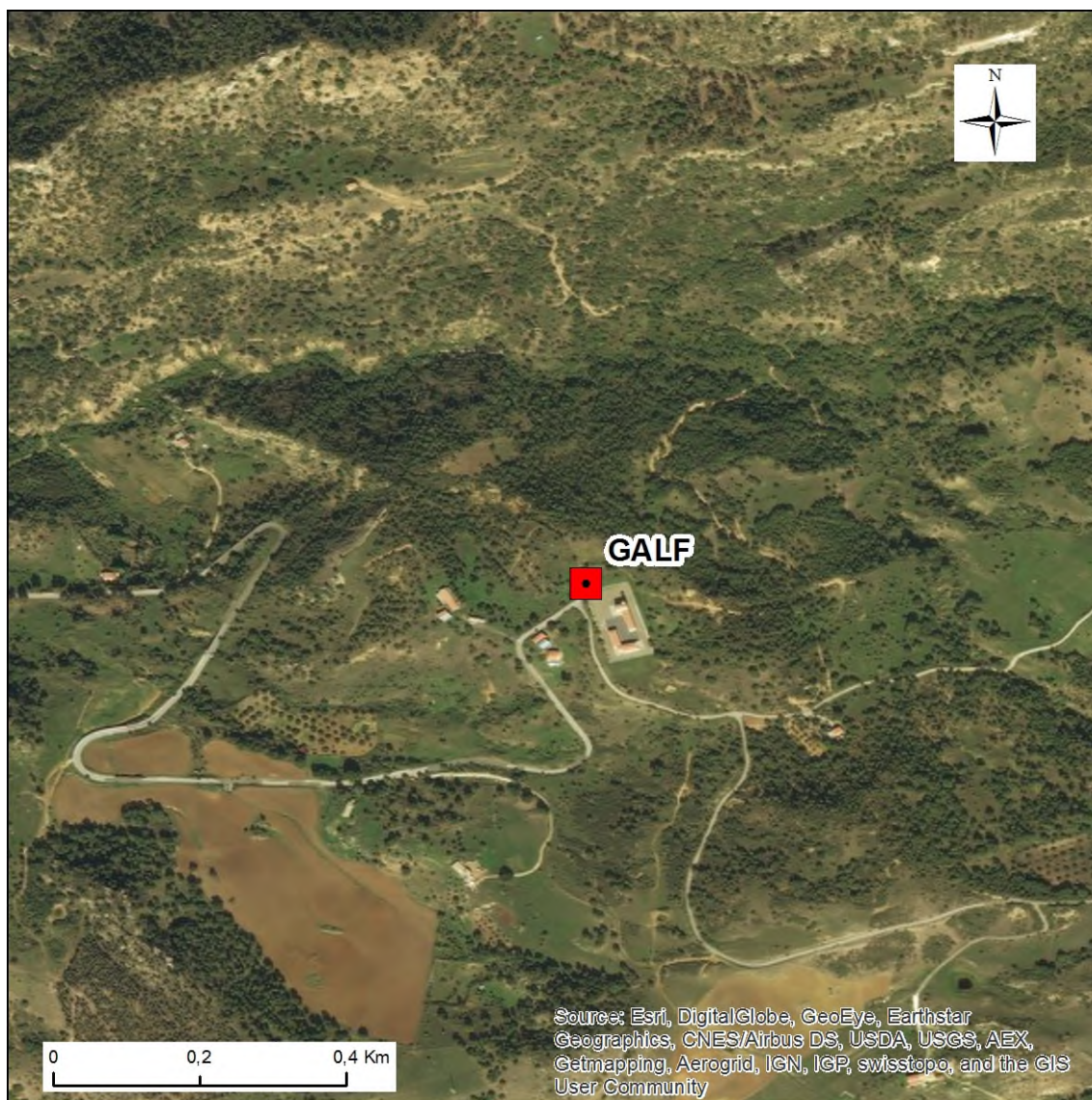
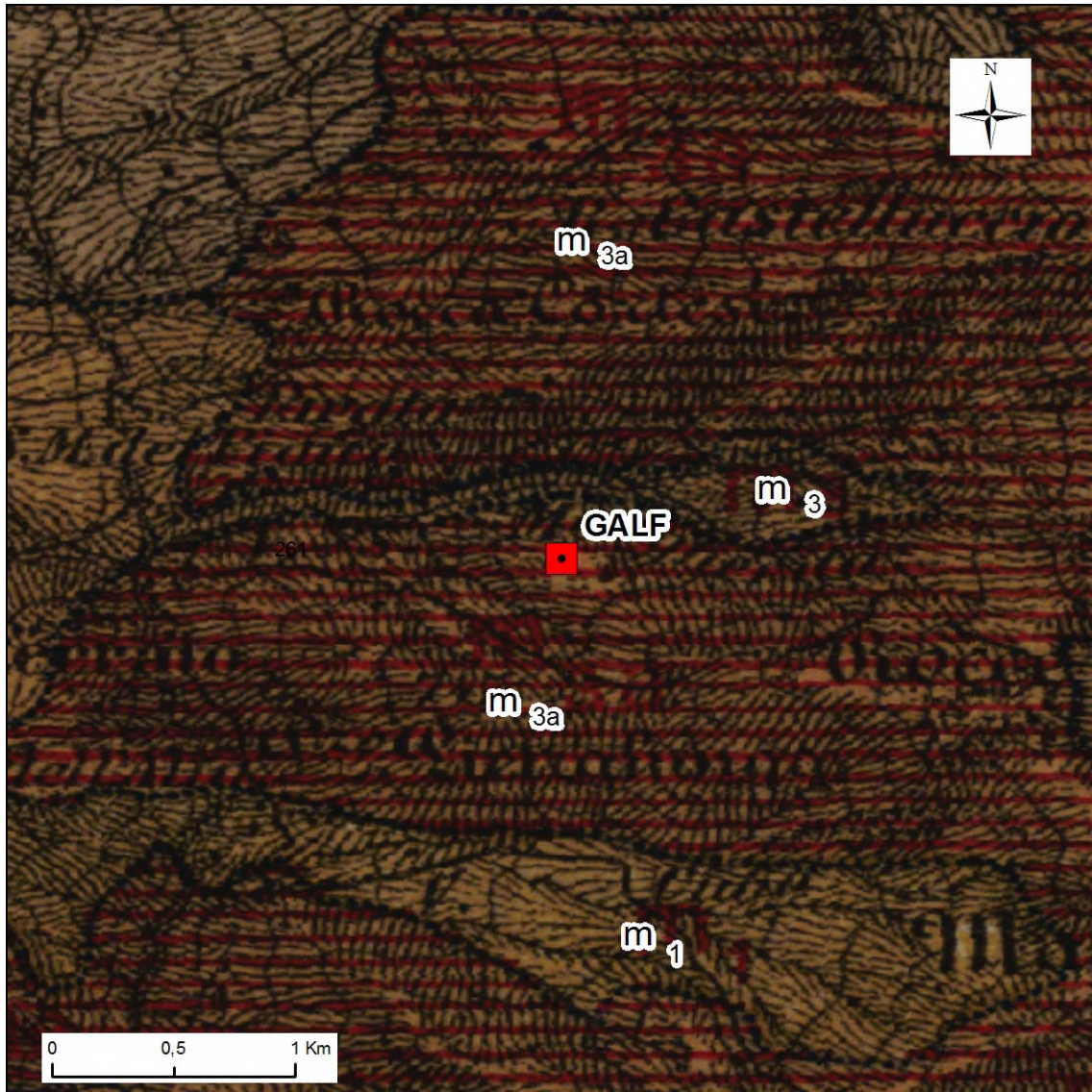


# SCHEDA STAZIONE SISMICA GALF

## 1. SEZIONE GRAFICA



Stralcio dell'ortofoto in scala 1:10.000 con l'ubicazione della Stazione Sismica



Stralcio in scala 1:30.000 del foglio n. 261 Bronte, della Carta Geologica d'Italia alla scala 1:100.000 con l'ubicazione della Stazione Sismica

## 2. SEZIONE DESCRITTIVA

Stazione

Coordinate Geografiche (WGS 84)      Latitudine N     

Longitudine E     

Regione     

Provincia     

Comune     

Quota  m s.l.m.

### Elenco fonte di dati

Carta Geologica d'Italia Foglio 261 Bronte scala 1:100.000

Note illustrative della Carta Geologica d'Italia Foglio 261 Bronte scala 1:100.00

### Inquadramento geologico

Il punto stazione è ubicato a est del centro abitato di Gagliano Castelferrato lungo le pendici settentrionali della struttura collinare di Pietralunga. Il rilievo è costituito da depositi sabbiosi e arenacei di granulometria varia di età Miocene superiore ( $m_{3a}$ ). A valle del versante affiorano argille sabbiose con cristalli di gesso e salgemma del Miocene superiore ( $m_3$ ). A sud della stazione affiorano terreni del Miocene inferiore caratterizzati da argille brune molto scagliose con noduli di ferro ( $m_1$ ).

### Modello litostratigrafico del sottosuolo

La ricostruzione presunta della struttura stratigrafica del sottosuolo nell'intorno della stazione sismica è avvenuta sulla base dei pochi dati della Carta Geologica ufficiale. La stazione poggia su sabbie e arenarie ( $m_{3a}$ ) il cui spessore potrebbe essere non inferiore ai 15 metri.

### Considerazioni sulle caratteristiche litotecniche dei terreni

La successione descritta è caratterizzata da litotipi lapidei e materiale sciolto. Considerata nel suo insieme, tale formazione presenta delle caratteristiche meccaniche variabili da mediocri, laddove si rileva una percentuale di elementi arenacei a scadenti, con elevata deformabilità e scarsa resistenza al taglio, dove prevalgono le sabbie.