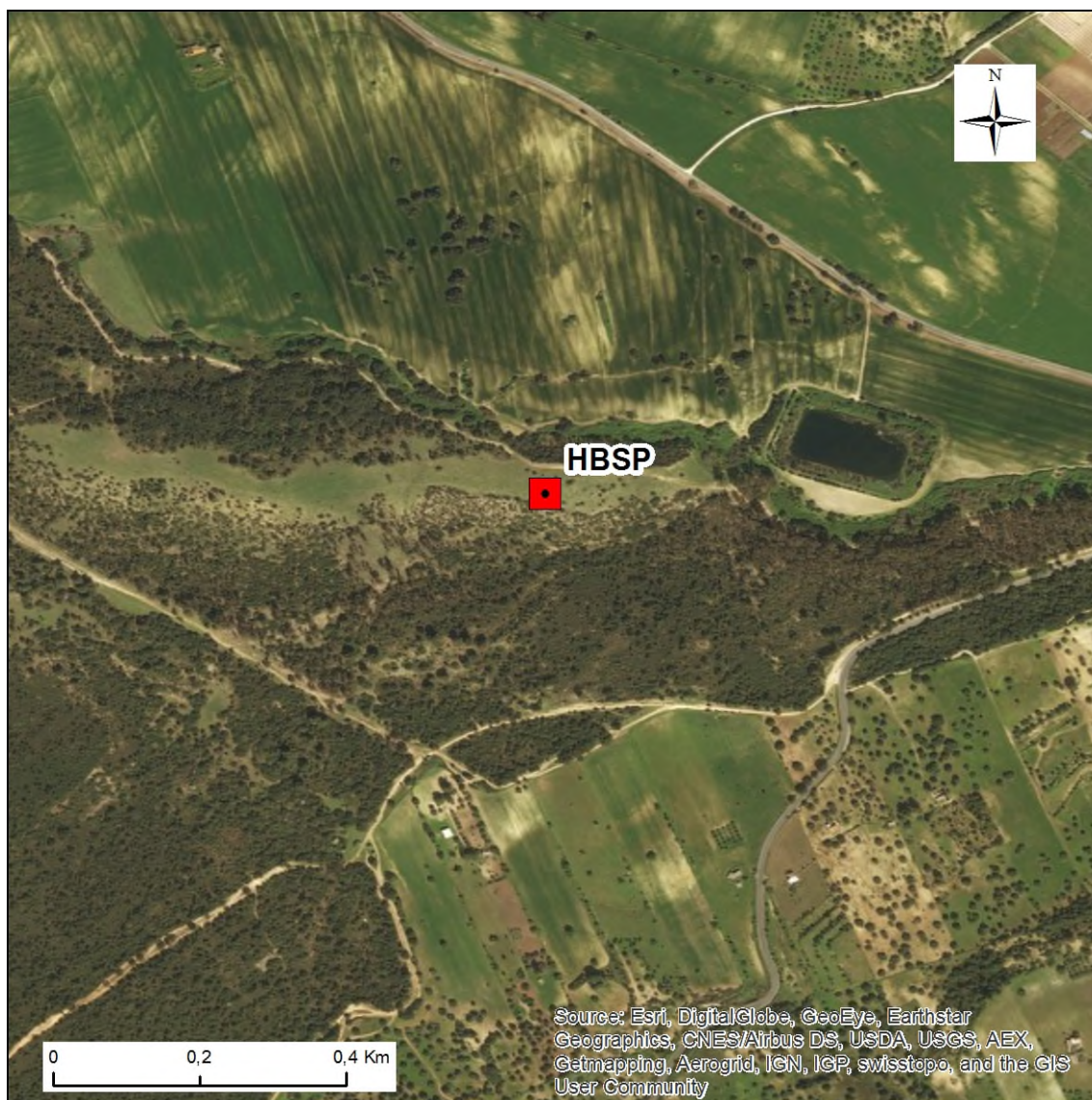


SCHEDA STAZIONE SISMICA HBSP

1. SEZIONE GRAFICA



Stralcio dell'ortofoto in scala 1:10.000 con l'ubicazione della Stazione Sismica



Stralcio in scala 1:50.000 del foglio n. 273 Caltagirone, della Carta Geologica d'Italia alla scala 1:100.000 con l'ubicazione della Stazione Sismica

2. SEZIONE DESCRITTIVA

Stazione	HBSP		
Coordinate Geografiche (WGS 84)	Latitudine N	37,127	
	Longitudine E	14,492	
Quota	Regione	Sicilia	
	Provincia	Catania	
	Comune	Caltagirone (località Bosco Santo Pietro)	
Quota	216	m s.l.m.	

Elenco fonte di dati

Carta Geologica d'Italia Foglio 273 Caltagirone scala 1:100.000
Note illustrative della Carta Geologica d'Italia Foglio 273 Caltagirone scala 1:100.00

Inquadramento geologico

Il punto stazione ricade in prossimità della Falda di Gela che rappresenta il fronte più avanzato della Catena Appenninico-Maghrebide. Tale Falda è da attribuire ad un insieme di thrust sud vergenti e costituiti in prevalenza da terreni pliocenici traslati su una superficie di scollamento che si estende sul substrato carbonatico ibleo.

Secondo quanto riportato dalla cartografia ufficiale, la stazione poggia sulle argille azzurre del pliocene medio (p_2). Nell'intorno affiorano terreni del Pliocene superiore rappresentati dalle sabbie gialle (P_4).

Modello litostratigrafico del sottosuolo

La ricostruzione presunta della struttura stratigrafica del sottosuolo nell'intorno della stazione sismica è avvenuta sulla base dei pochi dati geologici della Carta geologica d'Italia. Si può ipotizzare un orizzonte di sabbie gialle il cui spessore può essere almeno pari a 50 metri.

Considerazioni sulle caratteristiche litotecniche dei terreni

Le sabbie incoerenti sono riferibili alla classe delle terre, granulari, il cui grado di addensamento è verosimilmente crescente con la profondità.