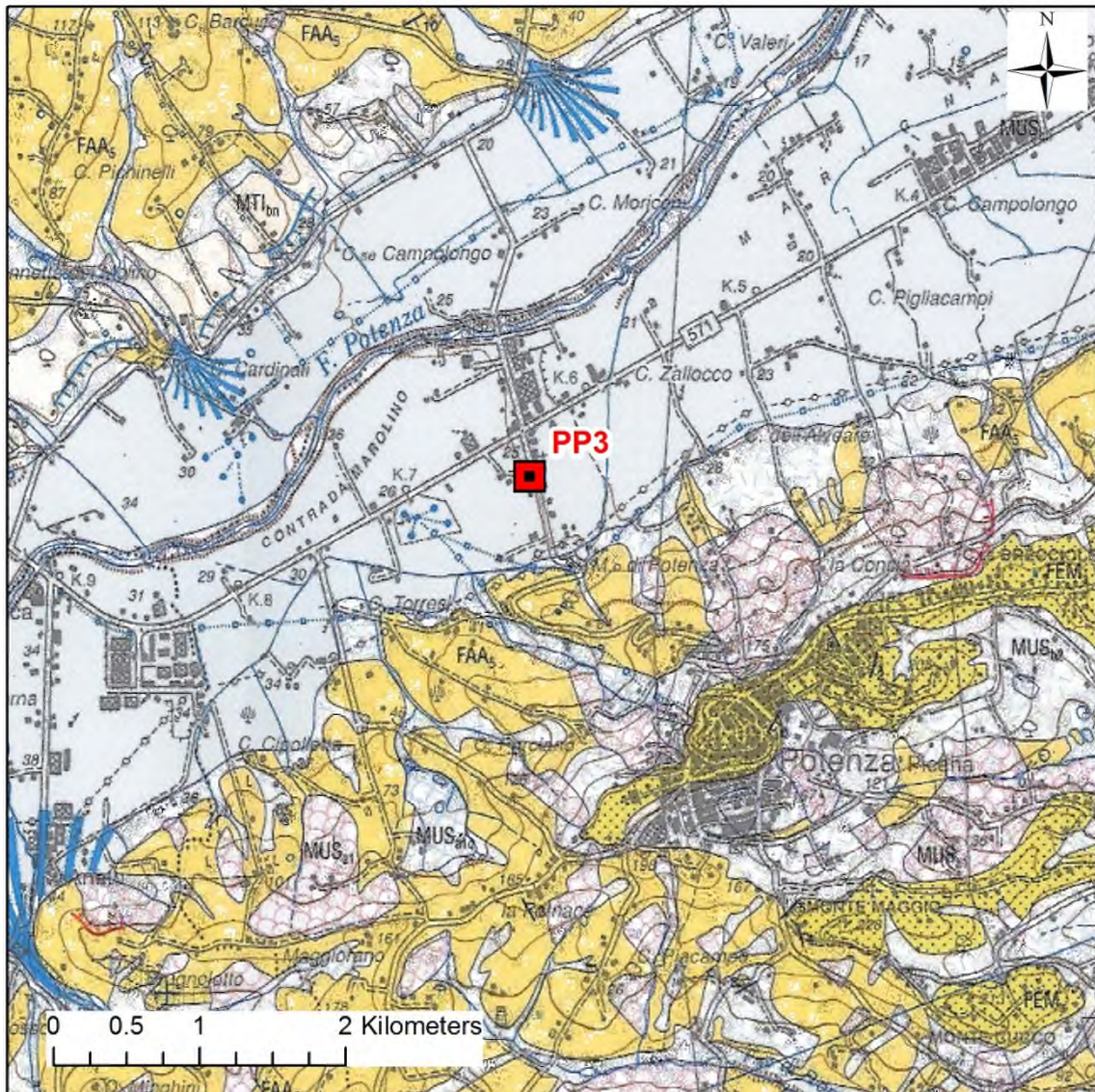


SCHEDA STAZIONE SISMICA PP3

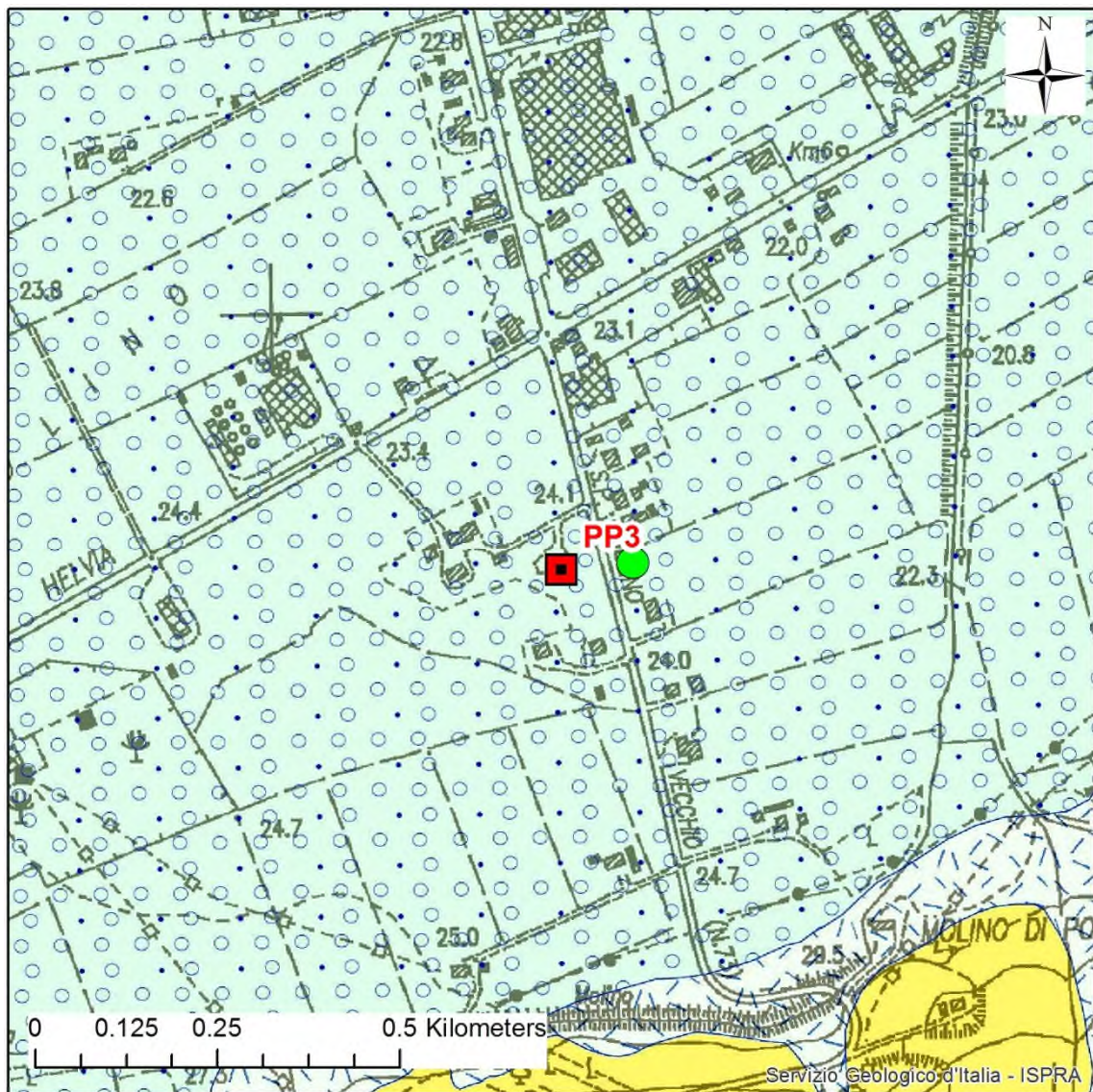
1. SEZIONE GRAFICA



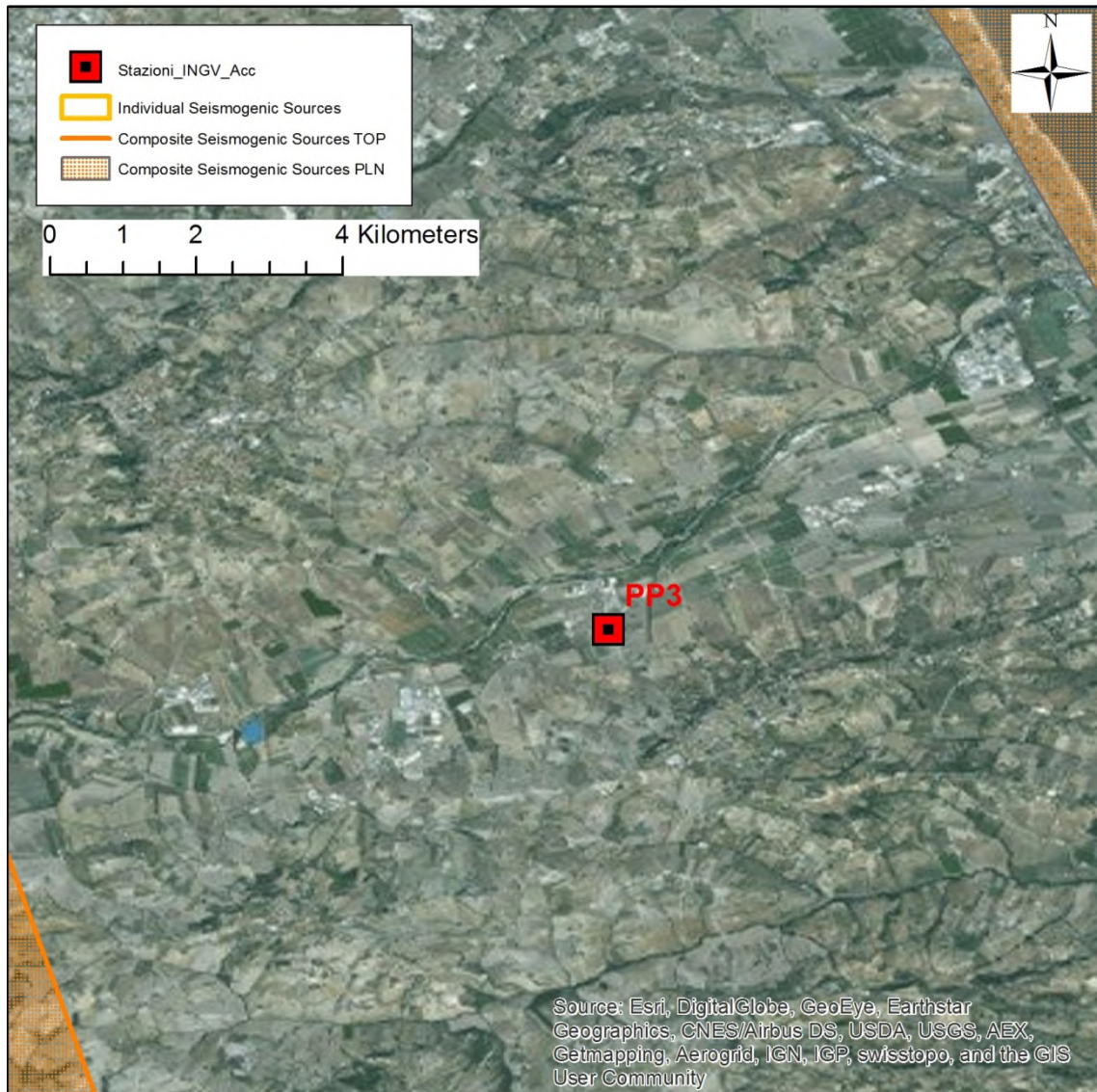
Stralcio dell'ortofoto in scala 1:10.000 con l'ubicazione della Stazione Sismica e del sondaggio, in verde.



Stralcio del Foglio Geologico in scala 1:50.000 con l'ubicazione della Stazione Sismica.



Stralcio del Foglio Geologico in scala 1:10.000 con l'ubicazione della Stazione Sismica e del sondaggio, in verde.



Stralcio dell'ortofoto in scala 1:100.000. La Stazione è collocata a circa 7 km di distanza dalle Composite Seismogenic Source, denominate rispettivamente, ad ovest, Southern Marche, ad est, Conero Onshore.

STRATIGRAFIA SONDAGGIO 043043P53SD57

Profondità dal p.c.		Spessore (m)	Descrizione litologica
da (m)	a (m)		
0.0	2.1	2.1	Terreno di riporto: limi argillosi color marrone con rari piccoli frammenti lateritici, asciutti e leggermente plastici.
2.1	3.1	1.0	Limi argillosi debolmente sabbiosi, marrone. Presenza rara di carbonato di calcio, contenuto di acqua medio-basso e grado di consistenza medio.
3.1	5.7	2.6	Limi sabbiosi debolmente argillosi e sabbie limose marrone chiaro/giallastro, con contenuto di acqua medio/elevato. Grado di consistenza plastico/molle.
5.7	6.6	1.1	Limi sabbioso-argillosi color grigio-azzurro, leggermente umidi e leggermente plastici.
6.6	8.0	1.4	Ghiaie di taglia media con matrice sabbiosa, sature e mediamente addensate.

2. SEZIONE DESCRITTIVA

Stazione

Coordinate Geografiche (WGS 84)	Latitudine	<input type="text" value="43.377968"/>
	Longitudine	<input type="text" value="13.608494"/>
Quota <input type="text" value="24"/> m s.l.m.	Regione	<input type="text" value="Marche"/>
	Provincia	<input type="text" value="Macerata"/>
	Comune	<input type="text" value="Potenza Picena"/>

Elenco fonte di dati

Foglio 303 "Macerata" Carta Geologica d'Italia 1:50.000 e note illustrative relative; Carta geologica Regionale della Regione Marche, Sezione n°303040 "Potenza Picena"; DISS Database of Individual Seismogenic Sources (INGV); ITHACA – Catalogo delle faglie capaci (ISPRA); Database Microzonazione (INGV).

Inquadramento geologico

La Stazione in oggetto è situata nella valle del fiume Potenza, in riva destra, ad una quota di circa 24 m s.l.m.; è situata a meno di 7 km da un epicentro di forte terremoto ed a circa 4 km dalla faglia capace del Conero.

E' collocata sui depositi continentali del Sintema del Fiume Musone. Questi sono depositi alluvionali terrazzati olocenici (**MUS_{bn}**) formati da ghiaie sabbiose a stratificazione piano-parallela, a luoghi incrociata ed, in prevalenza al tetto, da depositi sabbioso-limosi massivi o stratificati.

Modello litostratigrafico del sottosuolo

Dai dati contenuti nelle Note Illustrative e dal Sondaggio collocato a meno di 100 m ad est della Stazione, è possibile ricostruire la sequenza stratigrafica con sufficiente precisione solo fino agli 8 m di profondità.

Dalla stratigrafia riportata si osserva la presenza nei primi 6-7 m di depositi limosi, caratteristici del tetto dei depositi alluvionali, oltre i quali si rinvencono le ghiaie sabbiose. Sulla base di dati di sondaggi effettuati nella valle del Fiume Potenza, si può ipotizzare una potenza dei depositi terrazzati di circa 30 m, oltre i quali probabilmente si rinviene la Formazione delle Argille Azzurre.

Considerazioni sulle caratteristiche litotecniche dei terreni

Dalle informazioni contenute nelle descrizioni litologiche del sondaggio, i depositi limosi presentano un grado di consistenza più elevato nella parte alta che si riduce in profondità con l'aumento del contenuto di acqua e della plasticità. Le ghiaie risultano mediamente addensate.

Classe litologica: B4 terreni a granulometria mista.